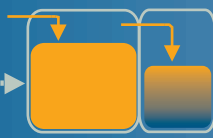
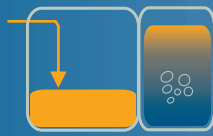


# Funktion ClearFox SBR

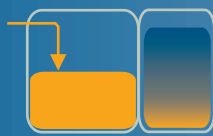
Abwasser wird aus dem Puffer  
in die Reaktor gepumpt



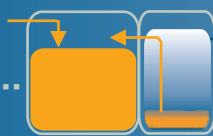
Belüftung und Mischen des  
Wassers und der Biomasse



Absetzen der Biomasse,  
Klarwasserzone Ausbildung



Klarwasserabzug und Über-  
schußschlamm in Vorklärung

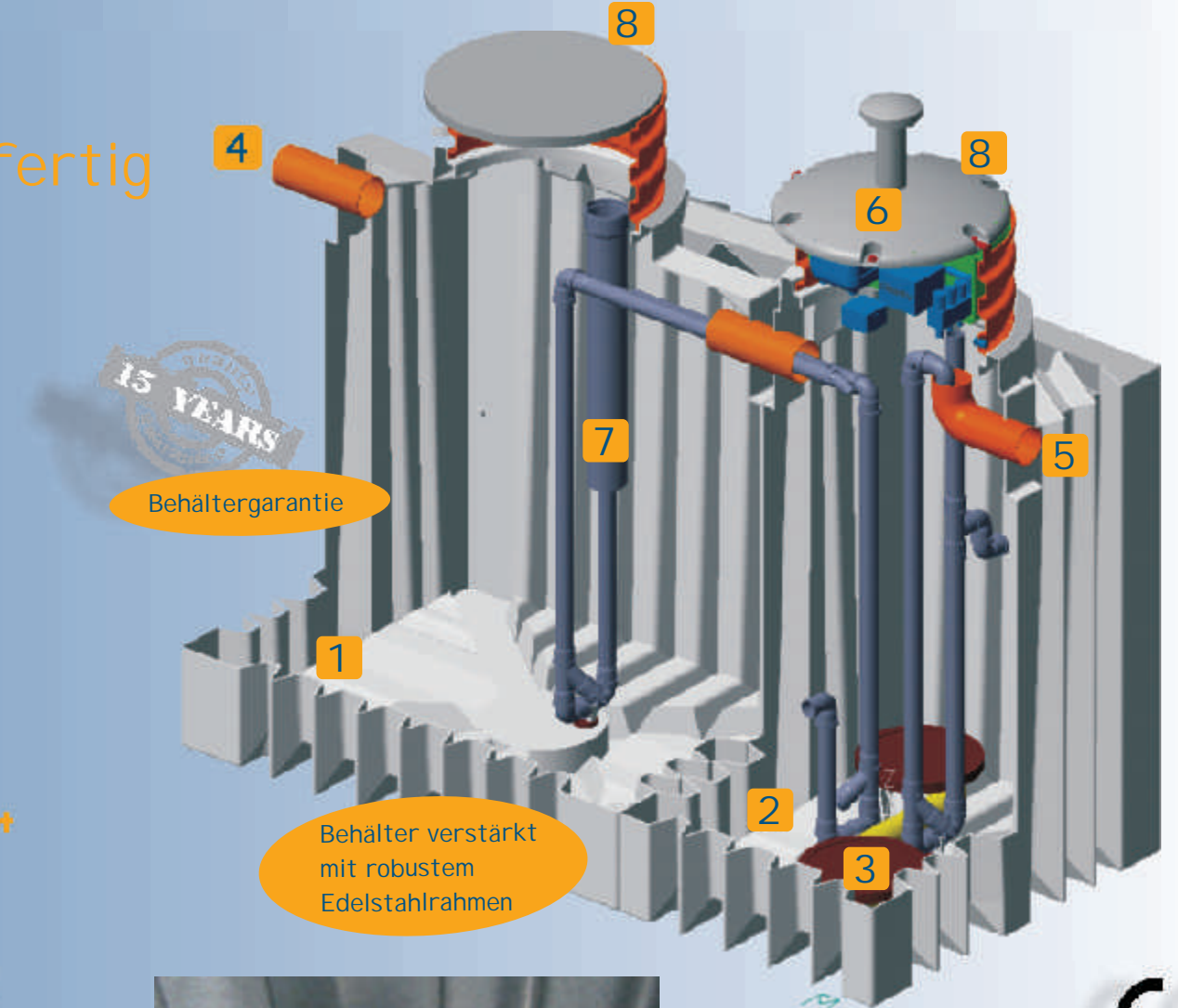


Energiesparmodus, wenn nicht genügend Wasser

Urlaubs/Überlastmodus wenn kein oder zuviel Abwasser

# Lieferumfang komplett & anschlussfertig

- 1 Absetzen+Puffer
- 2 SBR-Reaktor
- 3 Belüftungssystem
- 4 Zulauf
- 5 Auslauf mit Probenahmetopf
- 6 Belüfteter Steuerschrank integriert
- 7 Airlift-Pumpen
- 8 Zwei separate Einstiegsöffnungen



Sicherheit

Für Extremeinbaubedingung gestest  
Reinigungsleistung neuester Stand  
Keine beweglichen Teile im Wasser



Kostenersparnis

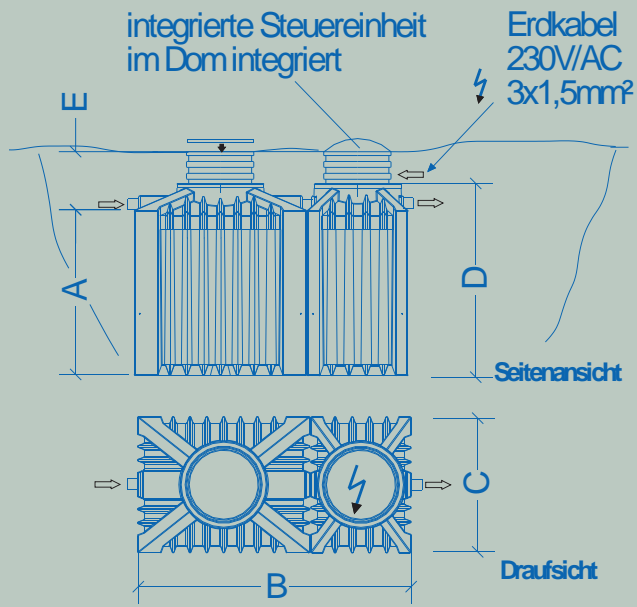
Kein Pumpenaustausch  
Reduzierte Schlammensorgung  
Verschleißarme Komponenten



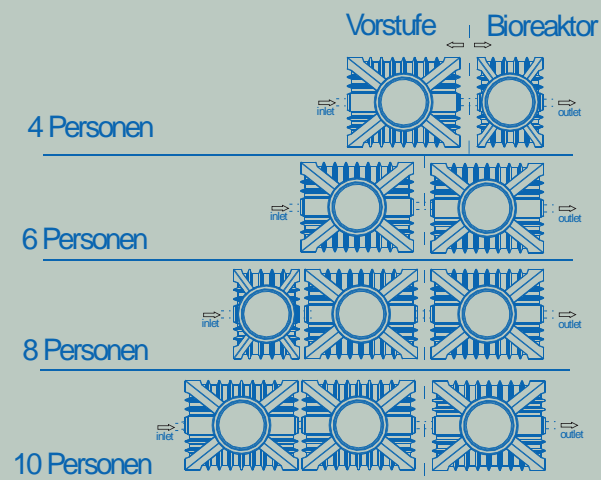
neueste Technologie

Qualitätssicherungszertifikat  
Vollautomatischer Betrieb  
Einfache Steuerungsbedienung

# Beispiel 4 Personen



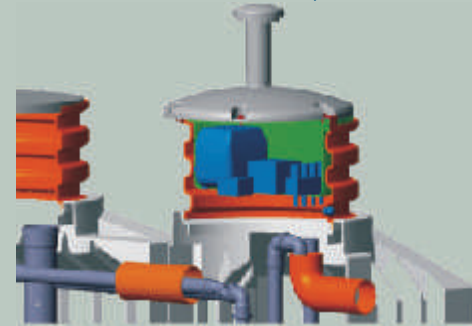
# Baureihe 1-10 EW



Schlammungsintervall : ~12 Monate  
Tagesabwasser : 150-170 ltr / d x p.e.  
spezifische Belastung: 60 gr / d x p.e.

Personen	4	6	8	10
A [cm]	150	150	141	150
B [cm]	243	308	398	462
C [cm]	122	122	122	122
D [cm]	171	171	171	171
E [cm]	~78	~78	~87	~78
Rohr Ein/Aus	PVC100	PVC100	PVC100	PVC100
Energie [Watt]	50	60	80	100
Gewicht ca. [kg]	260	300	375	410

Bei Lieferung:  
Die Biologie ist immer mit der Vorklärung davor verschweisst  
(4 EW und 6 EW sind in einem Stück)



Z-55.31-418-D  
Z-55.31-419-C

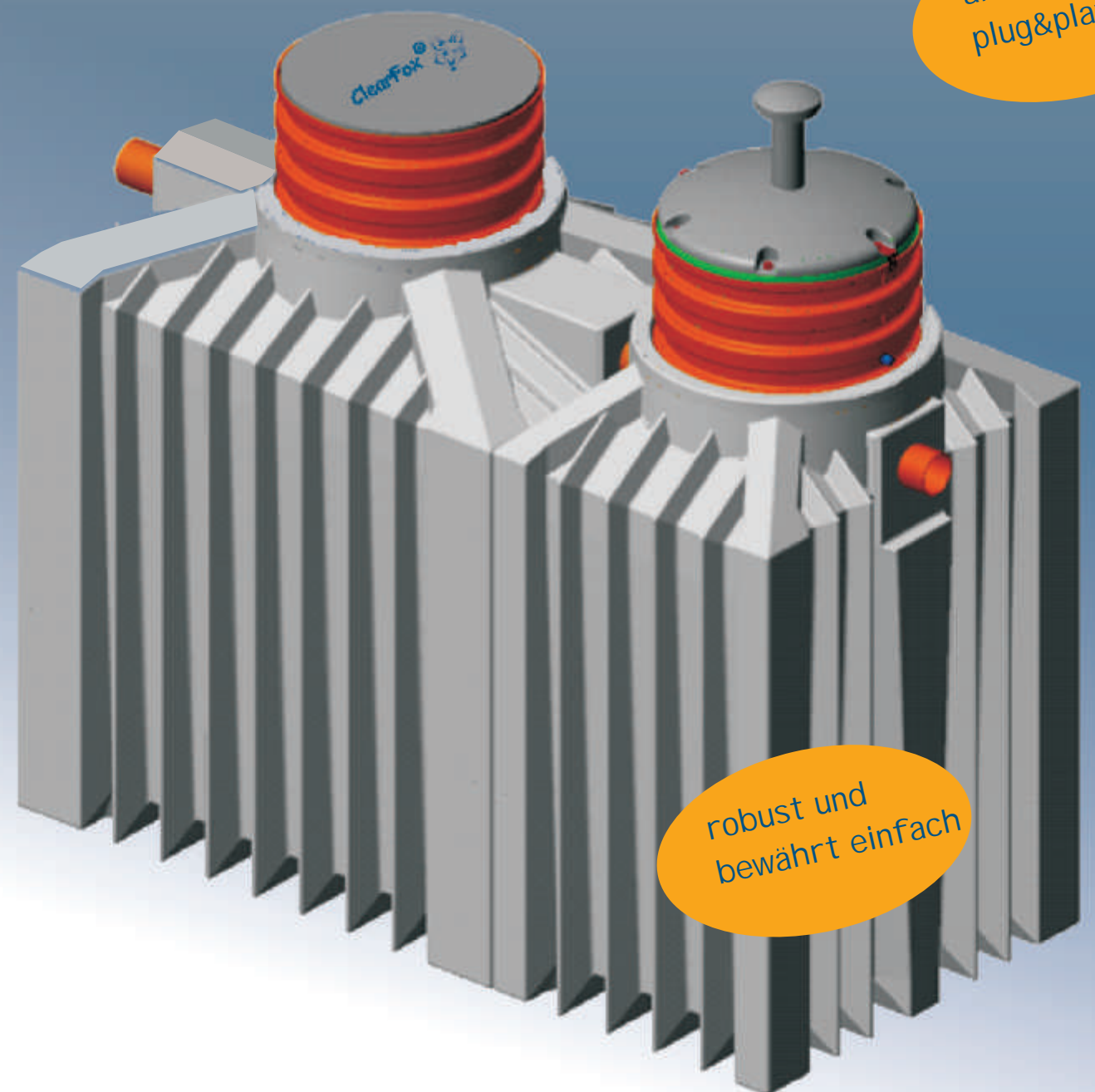


Einbau und Service vorort :

# ClearFox® Kleinkläranlage SBR-Technik



anschlußfertig  
plug&play



robust und  
bewährt einfach

### Beschreibung:

ClearFox SBR ist eine anschlussfertig vormontierte Kleinkläranlage aus Polyethylen. Das komplette Steuerungsmodul ist im Domschacht der Biologie integriert. Es muß nur noch Zu-Abfluss und ein Netzkabel angeschlossen werden. Weitere Anschlußarbeiten wie z.B. Schlauchverlegung im Erdreich sind nicht nötig! Die Biologie, sowie der Probenahmetopf sind durch Anheben und seitliches Verdrehen des Domschachtes leicht erreichbar. Die Wartung ist vereinfacht, Einbaufehler werden vermieden.

### Anlagenmerkmale:

- + Behälter mit Technik ist anschlussfertig (plug&play)
- + Keine beweglichen Verschleißteile (Alle Reinigungs- und Pumpvorgänge mit Luftpumpen)
- + Geräuschloser Luftverteiler mit Stellmotoren (kein Klacken durch Ventile)
- + Günstiger Betrieb - Energiesparschaltung, größere Schlammspeichervolumen als herkömmliche Anlagen
- + Überwachung Füllstände mittels Druckmessung- vollautomatisch
- + Sicherheit auf Dauer ( EN 12566-3- PIT- Test für Grundwasser, Wirkgrad, Bruchtest vertikal, Wasserdichtheit, Feuer, Material)
- + DI Bt Zulassungen Klassen C und D

### Produktion:

PPU Umwelttechnik GmbH  
Bernecker Strasse 73  
95448 Bayreuth / Germany  
TEL: +49 (0)921-150639-98  
FAX: +49 (0)921-150639-99  
eMail: info@ppu-umwelttechnik.de

